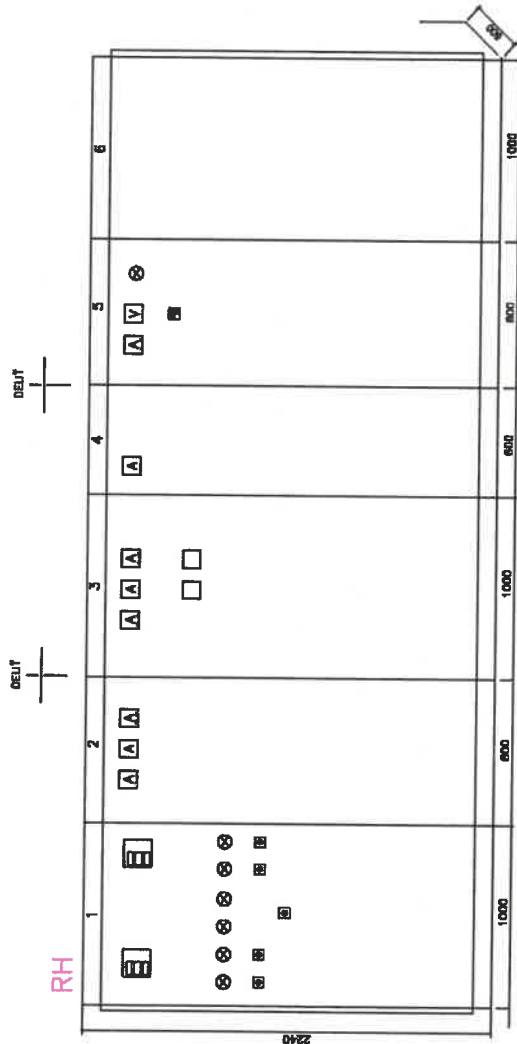
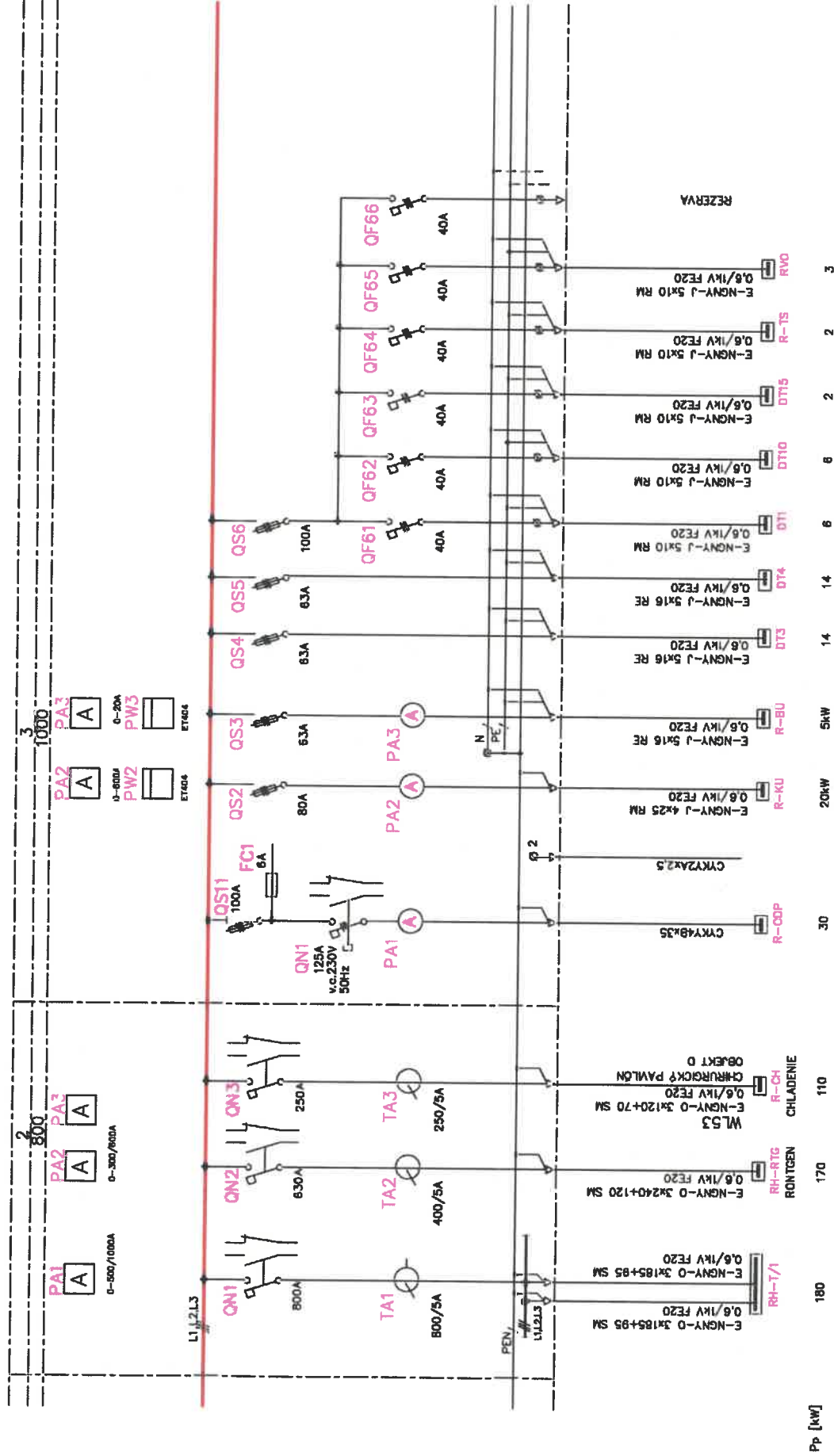


- ELEKTRICKÁ SIET': 3PEN str.50Hz 3x230/400V,TN-C-S
 OCHRANA PRED ÚRAZOM EL.PRÚDOM PODLA STN33 2000-4-41
 - OCHRANA V NORMÁLNEJ PREVÁDZKE-IZOLOVANIM ŽIVÝCH ČASTÍ
 -ZÁBRANAMI ALEBO KRYTMI
 -DOPLNKOVÁ OCHRANA POSPOJOVANIM
 - OCHRANA PRI PORUCHE-SAMOČINNÝM ODPOJENIM NAPÁJANIA

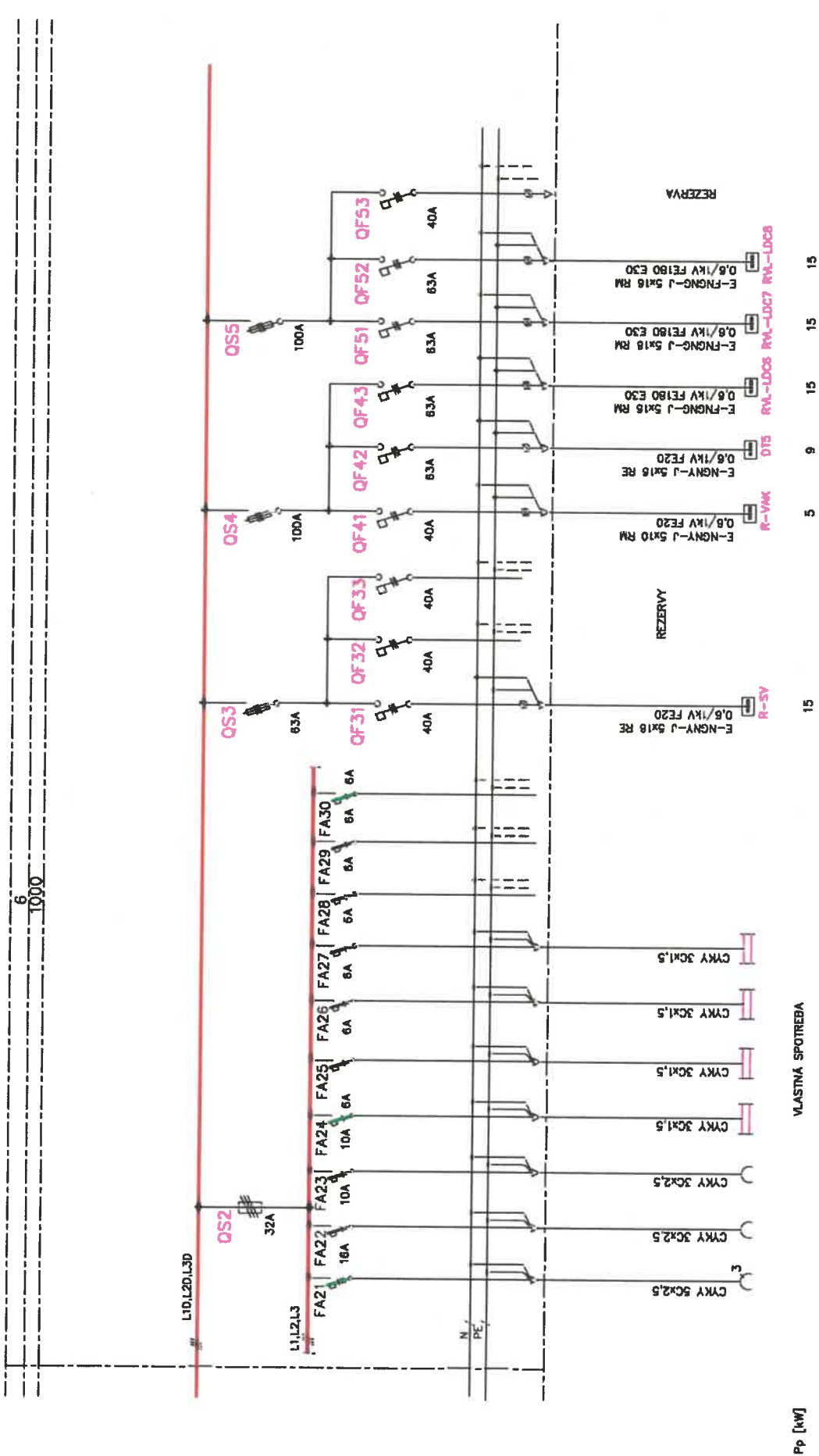


ROZVÁDZAČ RH, SKRINOVÝ
 ROZMERY: 5200x600x2240 mm
 KRYTIE: IP40/IP20
 PRÍVODY A VÝVODY HORE KÁBLAMI
 FAREČ, STANDARD VÝROBCU
 I_n=2000A
 I_{kg}=66,5 kA
 I_{ktm}=96,5 kA

HL.ARCH. PROJEKTU	ZODP. PROJEKTANT	VYPRACOVAL	CAD	ZDRAVOPROJEKT
ING.ARCH. J. MARTIN	ING.LEHOCKÝ	ING.LEHOCKÝ	ING.ARCH. P. MARTIN	BRATISLAVA S.R.O.
AUTOR PROJEKTU	ING. ARCH. J. BESEDA, ING. ARCH. J.MARTIN, ING.ARCH. P.MARTIN			BÁRDOŠOVA UL. 2/A
INVESTOR	SLOVENSKÉ ELEKTRÁRNE, A.S. BRATISLAVA			831 01 BRATISLAVA
	ATÓMOVÉ ELEKTRÁRNE BOHUNICE o.z. JASLOVSKÉ BOHUNICE			
NAZOV A MIESTO STAVBY				DRUH PROJ. ELEKTRO E1
ÚPRAVY A DOSTAVBA				DÁTUM NOVEMBER 2002
ZÚNZ TRNAVA 2.STUPEŇ				FORMÁT 11 x A4
G.7-TRAFOSTANICA 22/0,42kV				ČÍS. ZAKAZ. 1500-02-001-01-01
				ČÍS. ZAKAZ. 22520
				STUPEŇ PROJEKT STAVBY
OBSAH VÝKRESU				Č. V. 6.7-3
HLAVNÝ ROZVADZAČ 0,4KV-RH				



STAVBA: ÚPRAVY A DOSTAVBA ZÚNZ TRNAVA 2.STUPEŇ OBJEKT: G.7 – TRAFOSTANICA 22/0,42kV PRE: HEP BRATISLAVA	ZÁK.Č.: 22520	POČET LISTOV: 11	LIST: 3	PORADOVÉ ČÍSLO: G.7-3
	NÁZOV: Hlavný rozvádzač 0,4kV – RH			
	JEDNOPÓLOVÁ SCHÉMA			



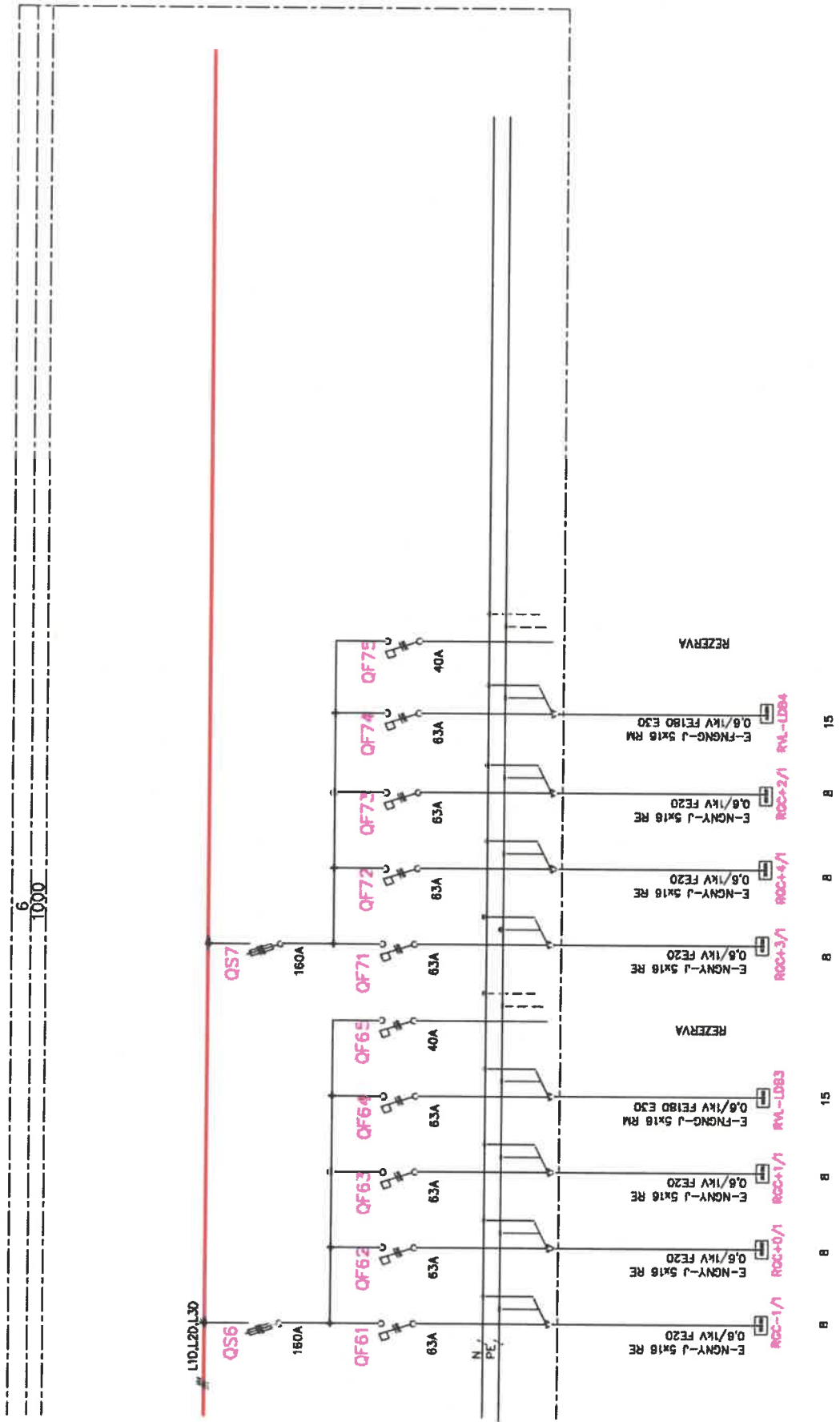
Pp [kW]

VLASTNÁ SPOTREBA

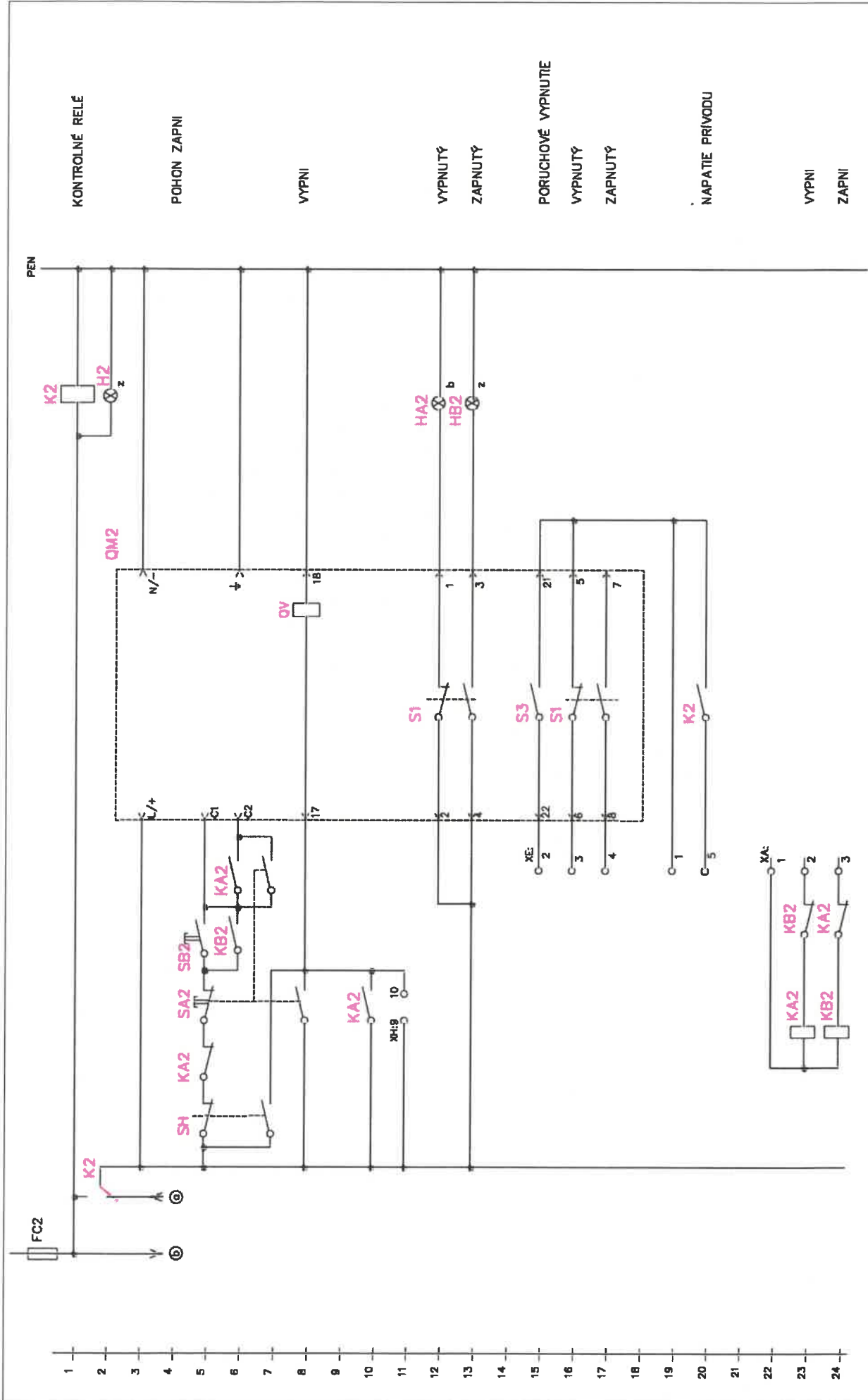
STAVBA: ÚPRAVY A DOSTAVBA ZÓNZ TRNAVA
2.STUPEN
OBJEKT: G.7 – TRAFOSTANICA 22/0.42kV
PRE: HEP BRATISLAVA

ZÁK.Č.: 22520
NÁZOV: **HLAVNÝ ROZVÁDZAČ 0,4kV – RH**
JEDNOPÓLOVÁ SCHÉMA

POČET LISTOV: 11
LIST: 6
PORADOVÉ ČÍSLO: **G.7-3**



STAVBA: ÚPRAVY A DOSTAVBA ZÚNZ TRNAVA 2.STUPEŇ OBJEKT: G.7 – TRAFOSTANICA 22/0,42kV PRE: HEP BRATISLAVA	ZÁK.Č.:	22520	POČET LISTOV:	LIST:	PORADOVÉ ČÍSLO: G.7-3
	NÁZOV:	HLAVNÝ ROZVÁDZAČ 0,4kV – RH			
	JEDNOPÓLOVÁ SCHEMA				



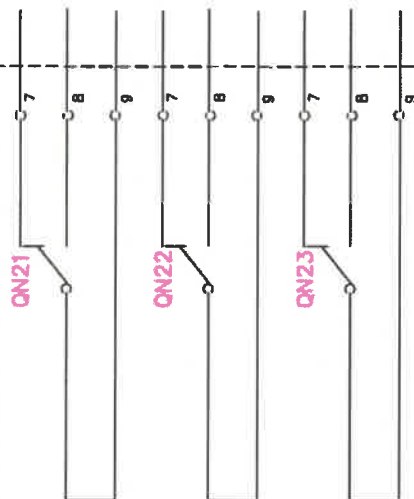
STAVBA: ÚPRAVY A DOSTAVBA ZÚNZ TRNAVA 2.STUPEŇ OBJEKT: G.7 – TRAFOSTANICA 22/0,42kV PRE: HEP BRATISLAVA	ZÁK.Č.: 22520	POČET LISTOV: 11	LIST: 9	PORADOVÉ ČÍSLO: G.7-3
	NÁZOV: Hlavný rozvádzač 0,4kV – RH JEDNOPÓLOVÁ SCHÉMA			

1
2
3
4
5
6
7
8
9
10
11
12
13
14
15
16
17
18
19
20
21
22
23
24

ISTIČ
VYPNUTÝ
ISTC
ZAPNUTÝ

ISTIČ
VYPNUTÝ
ISTC
ZAPNUTÝ

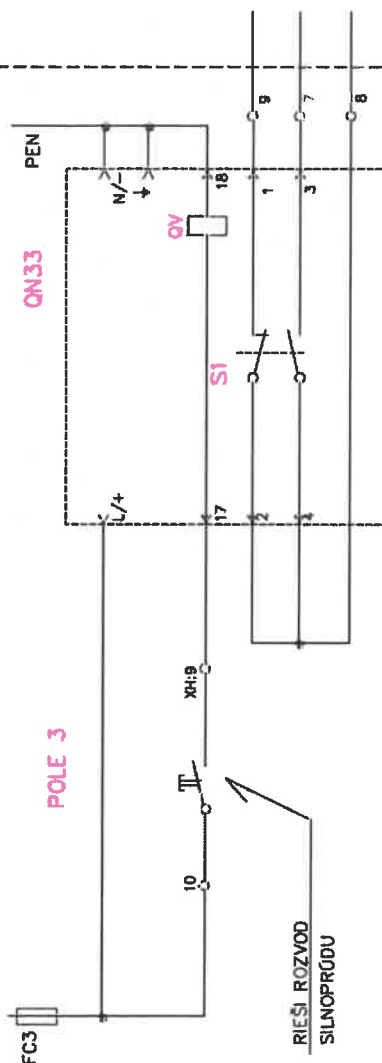
ISTIČ
VYPNUTÝ
ISTC
ZAPNUTÝ



POLE 2

ISTIČ
VYPNUTÝ
ISTC
ZAPNUTÝ

ISTIČ
VYPNUTÝ
ISTC
ZAPNUTÝ



POLE 3

STAVBA: ÚPRAVY A DOSTAVBA ZÓNZ TRNAVA
2.STUPEŇ
OBJEKT: G.7 – TRAFOSTANICA 22/0,42kV
PRE: HEP BRATISLAVA

ZÁK.Č.: 22520

NÁZOV:

OVĽADANIE – VÝVODY BEŽNÁ SPOTREBA

POČET
LISTOV:

11

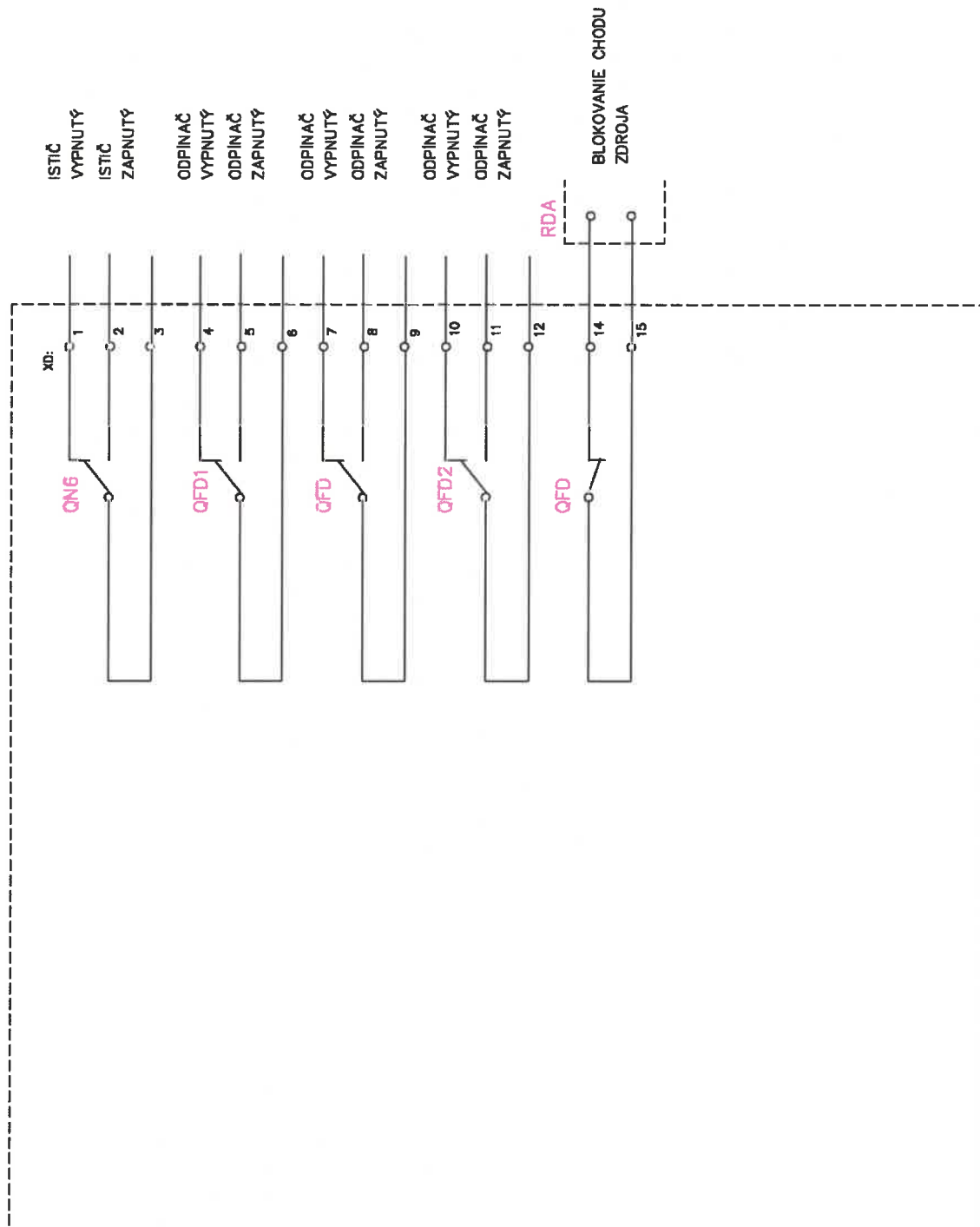
LIST:

10

PORADOVÉ
ČÍSLO:

G.7-3

1
2
3
4
5
6
7
8
9
10
11
12
13
14
15
16
17
18
19
20
21
22
23
24



STAVBA: ÚPRAVY A DOSTAVBA ZÚNZ TRNAVA 2.STUPEŇ OBJEKT: G.7 – TRAFOSTANICA 22/0,42kV PRE: HEP BRATISLAVA	ZÁK.Č.:	22520	POČET LISTOV:	LIST:	PORADOVÉ ČÍSLO:
	NÁZOV:	OVLÁDANIE – VÝVODY ZÁLOH.SPOTREBA			
			11	11	G.7-3